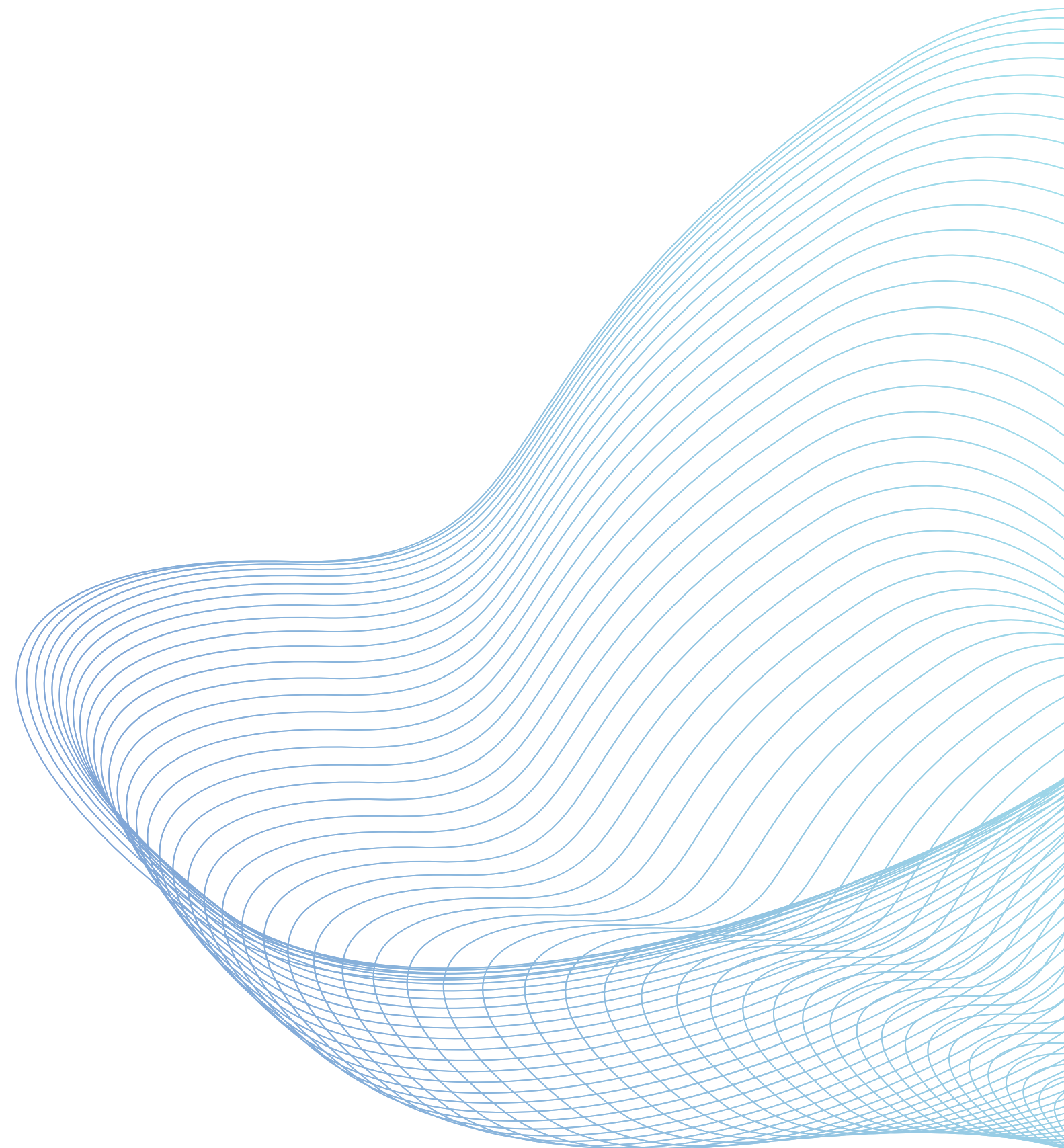




# ГЕНДЕРНЫЕ БАРЬЕРЫ



**которые есть у женщин и которые мешают нам заявлять о себе**



# ПЛАН НА СЕГОДНЯ

- 1 Найти связь между идентичностью и гендером
- 2 Обсудить барьеры на нашем пути
- 3 Понять, что нас поддерживает и помогает преодолевать барьеры



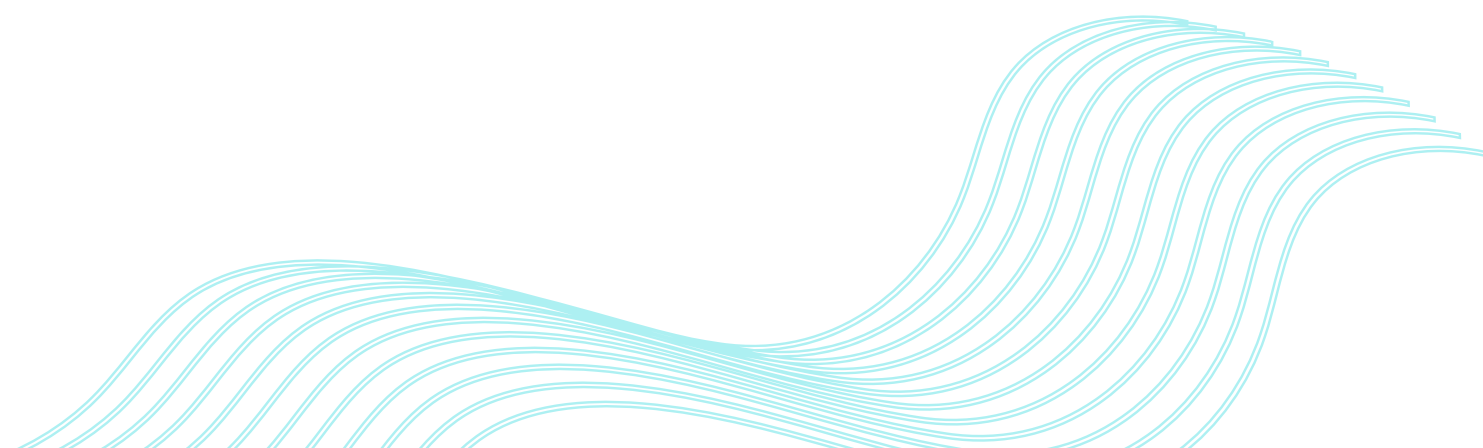
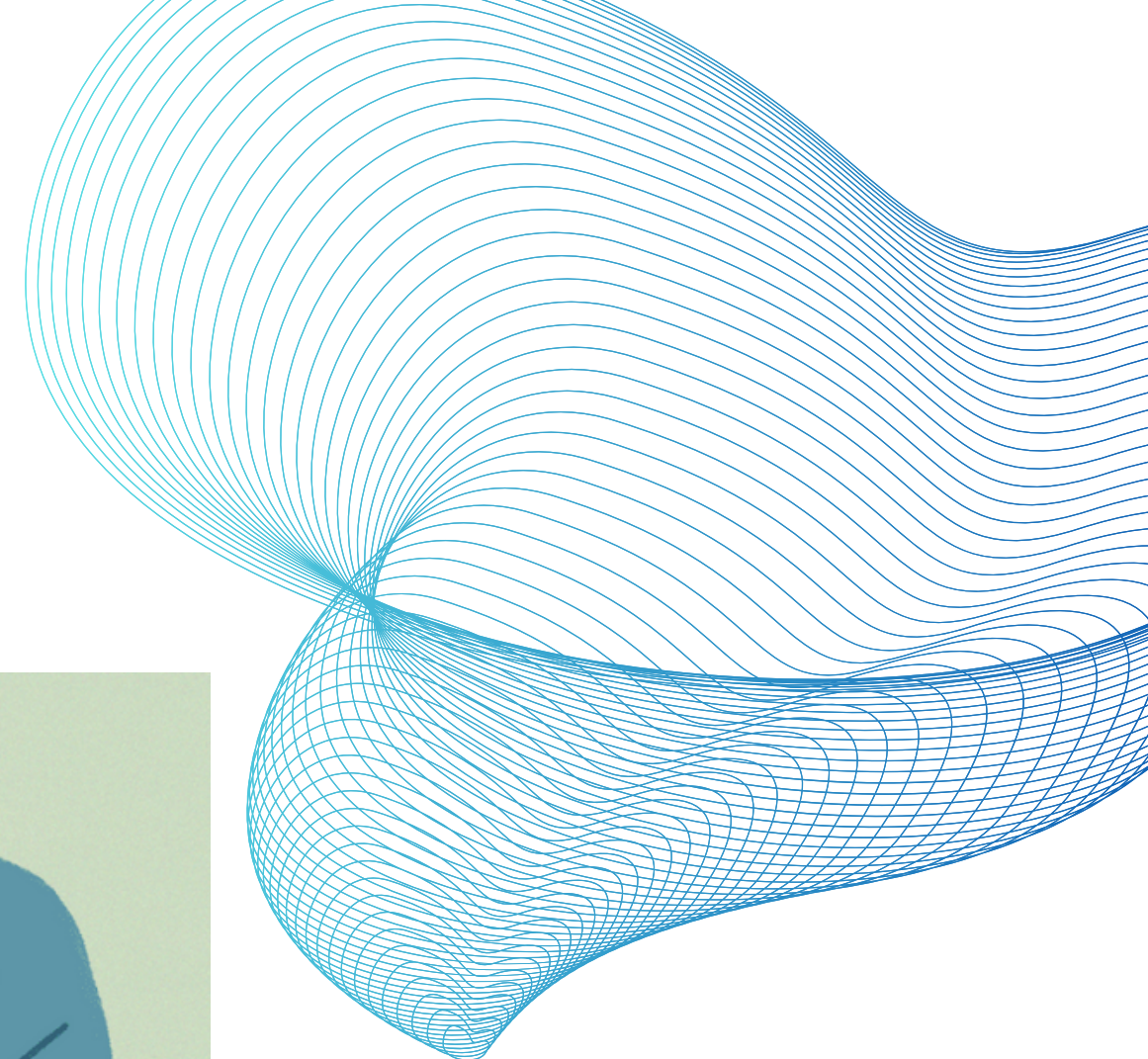
# РАЗОГРЕВ

- 1 Разбиваемся на тройки
- 2 Вспоминаем самую сложную задачу, которую вы решили этой весной
- 3 Делимся с коллегами в комнате: что за задача и как решали

# КТО МЫ?

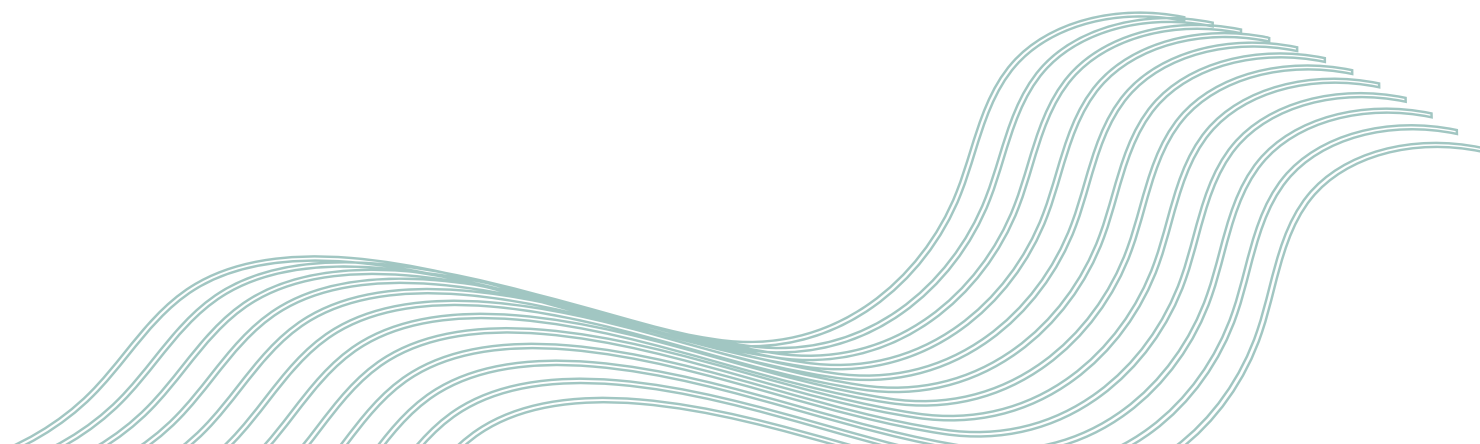
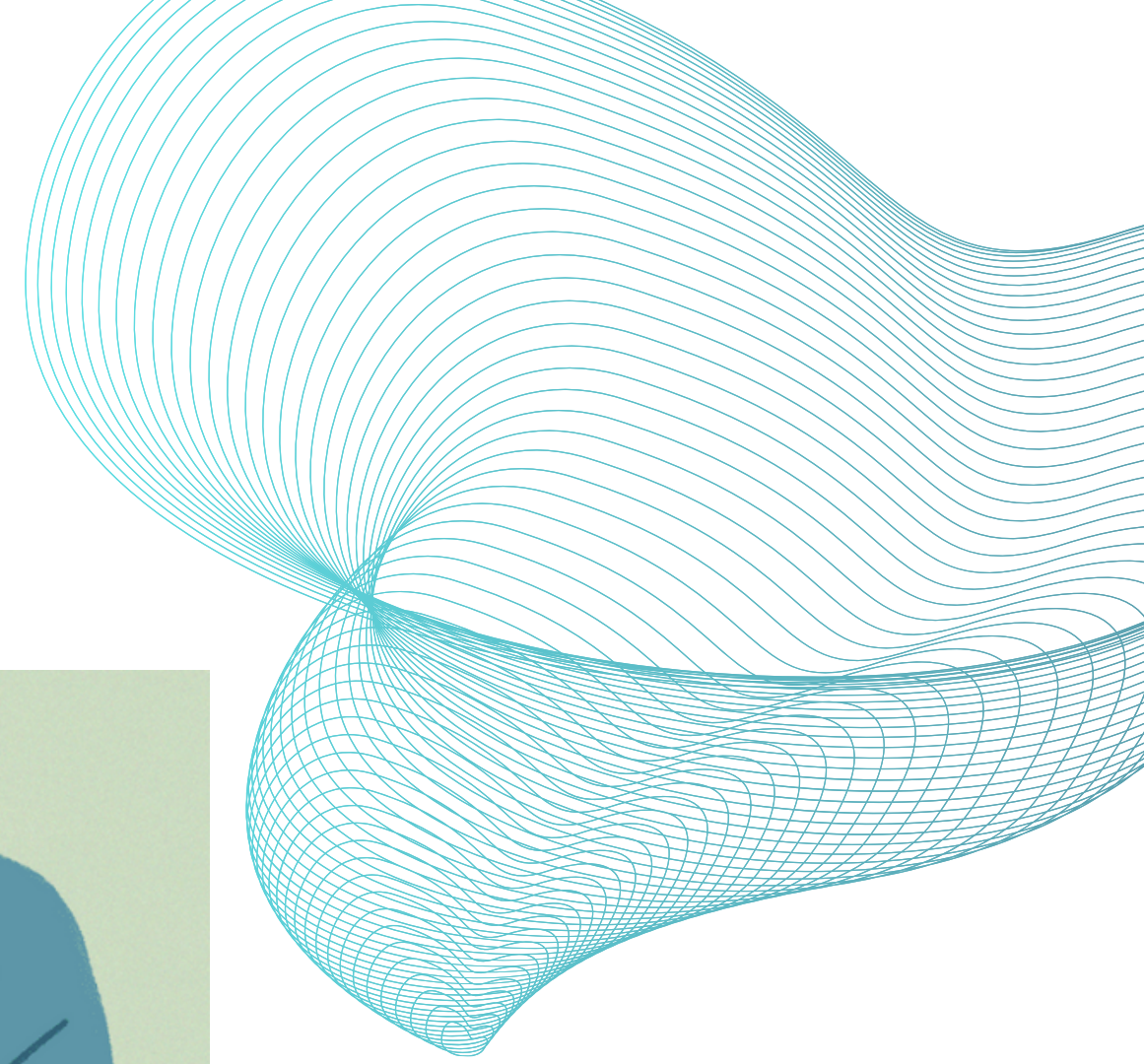
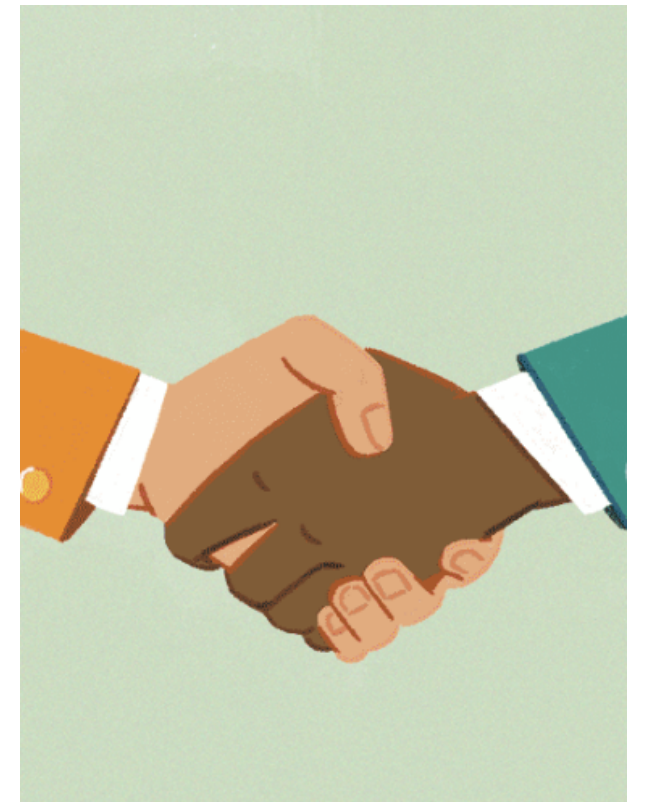
Ищем идентичности и пишем их на стикерах.

Работаем в общей комнате Зума.



# ИЩЕМ СВЯЗЬ

Как в этих идентичностях  
проявляется  
наш  
гендер?



# **БАРЬЕРЫ НА НАШЕМ ПУТИ**



# БАРЬЕРЫ НА НАШЕМ ПУТИ

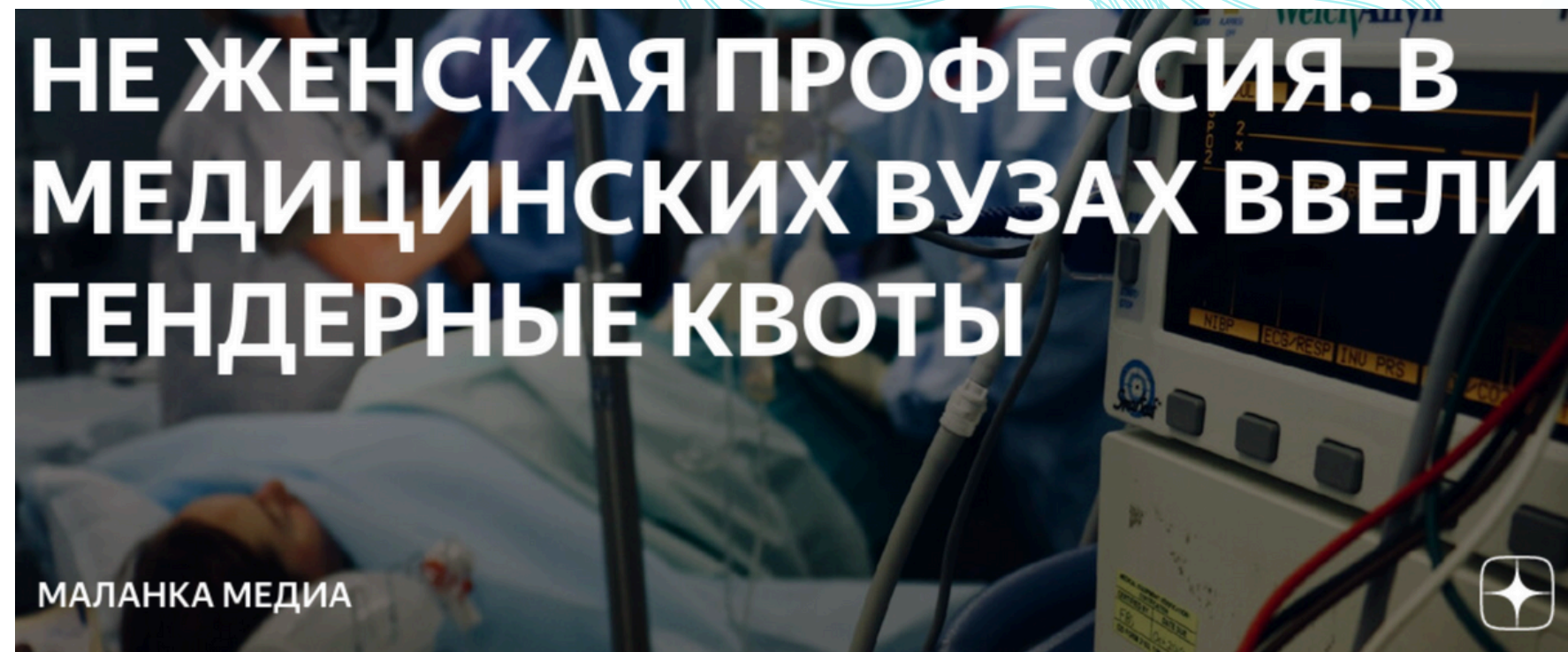
- **Ограничения в образовании**

Отсутствие доступа

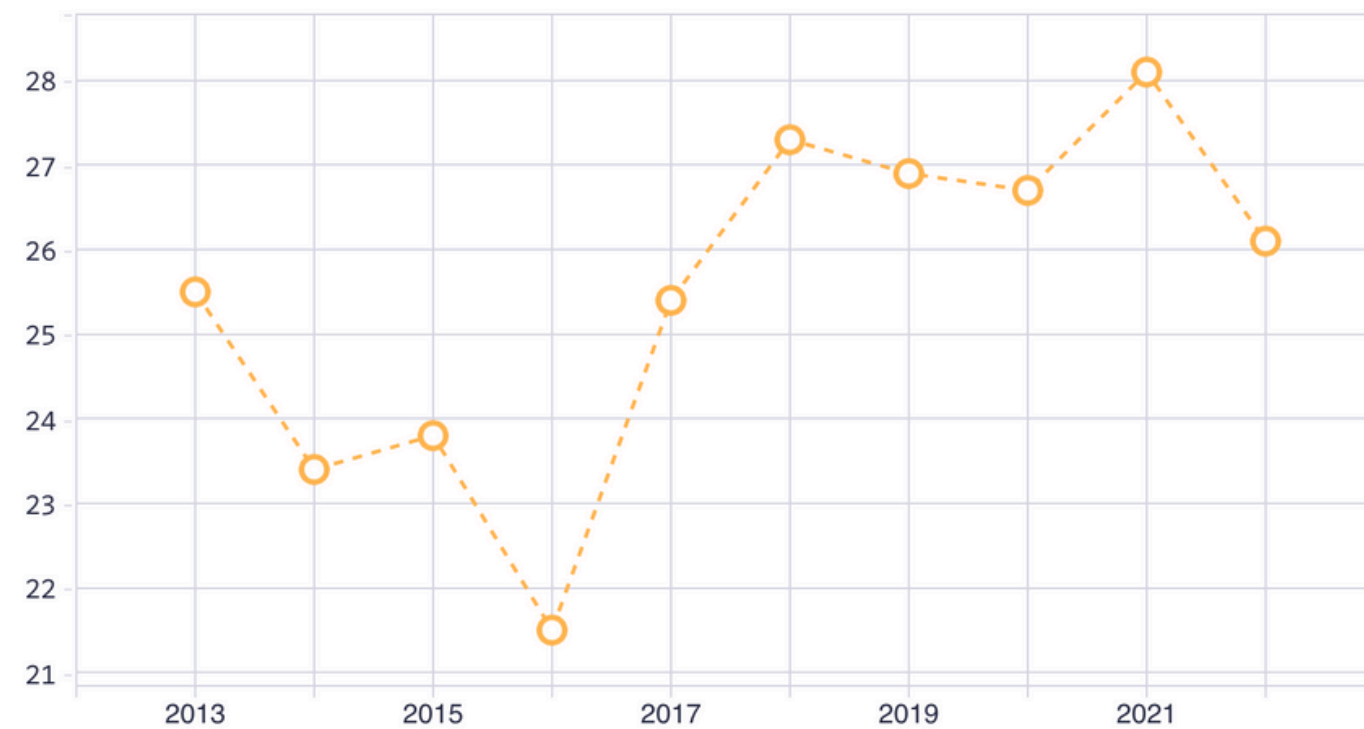
Ограничение в профессиях

Предвзятое отношение

Нехватка ролевых моделей



# БАРЬЕРЫ НА НАШЕМ ПУТИ



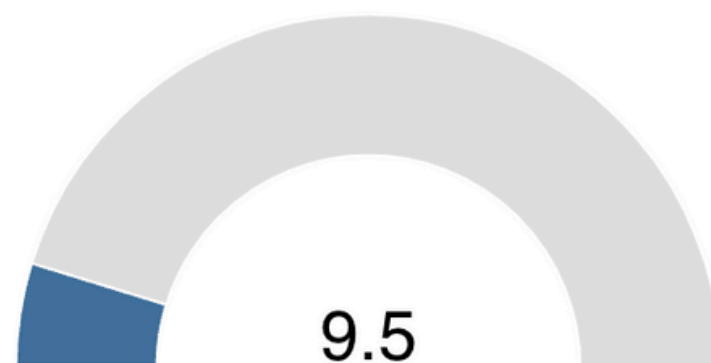
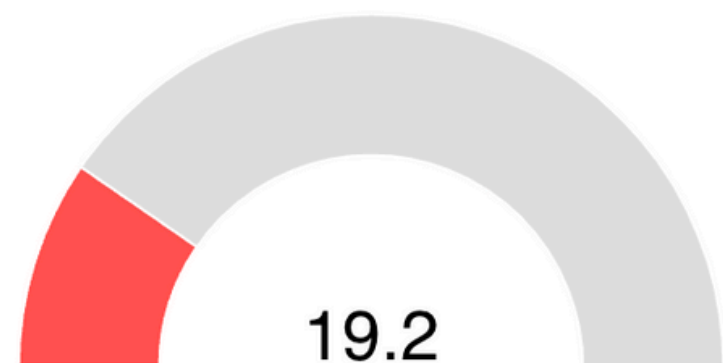
- **Ограничения в экономических возможностях**

Неравная оплата труда  
Стеклянный потолок  
Липкий пол  
Штрафы за материнство

Гендерный разрыв в заработной плате



# БАРЬЕРЫ НА НАШЕМ ПУТИ



Доля времени, затраченного на домашний труд (неоплаченная работа) **2015**

- **Двойная нагрузка**

Вторая смена

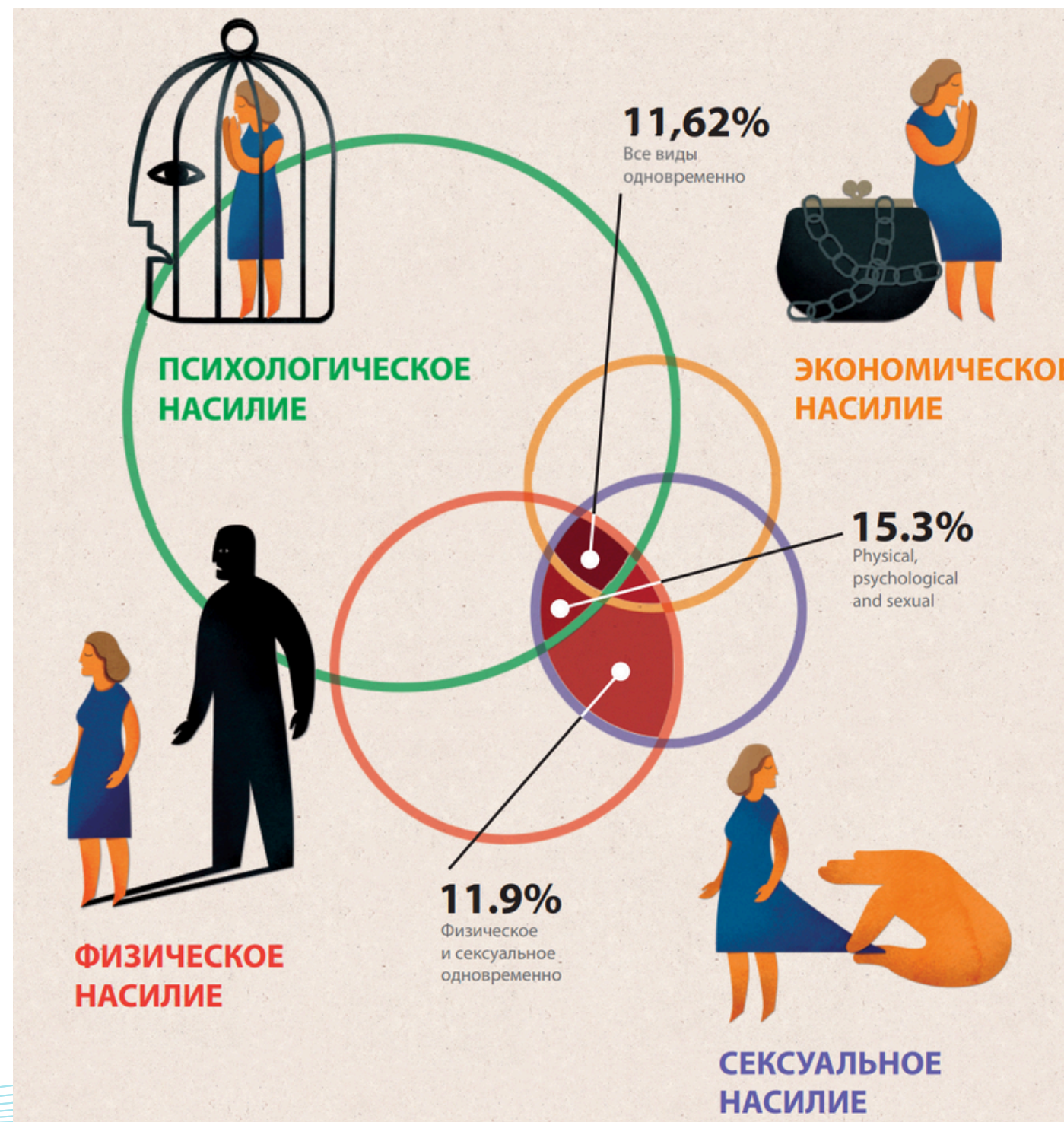
Эмоциональный труд

Менеджмент быта

73,3% женщин работают в сфере услуг (2023)

60% работающих женщин в возрасте 20-49 лет имеют детей. Причем именно среди этой возрастной группы отмечается самый высокий уровень занятости - 91%.

# БАРЬЕРЫ НА НАШЕМ ПУТИ



Институт социологии" НАН РБ по заказу Фонда ООН в области народонаселения, 2019

- Риск гендернообусловленного насилия

Харасмент  
Культура насилия

# БАРЬЕРЫ НА НАШЕМ ПУТИ

- **Ограничения в образовании**

Отсутствие доступа  
Ограничение в профессиях  
Предвзятое отношение  
Нехватка ролевых моделей

- **Двойная нагрузка**

Вторая смена  
Эмоциональный труд  
Менеджмент быта

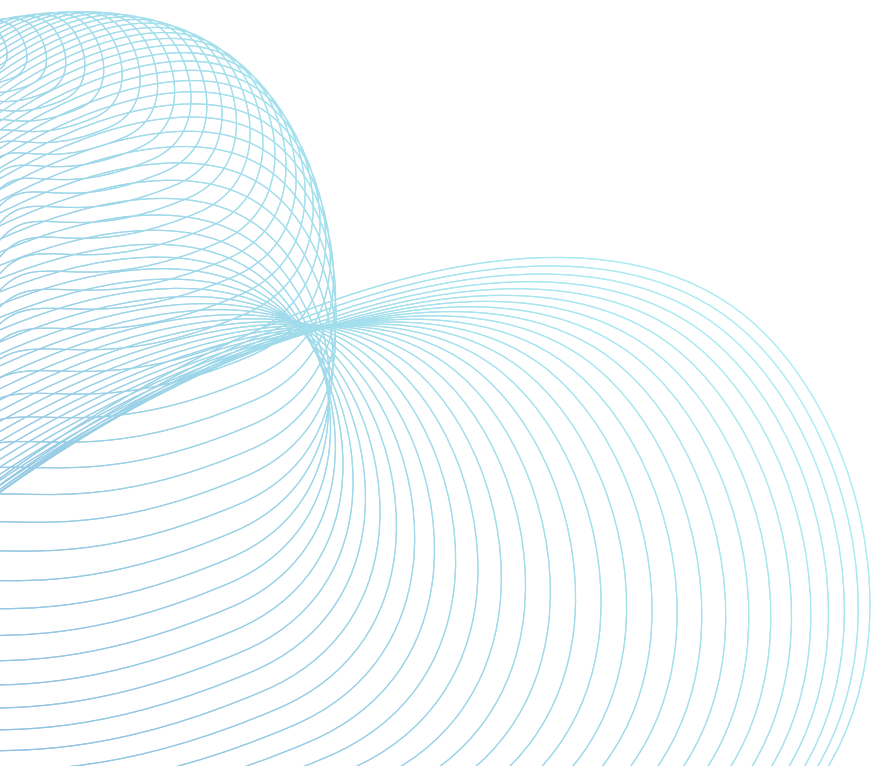
- **Ограничения в экономических возможностях**

Неравная оплата труда  
Стеклянный потолок  
Липкий пол  
Штрафы за материнство

- **Риск гендернообусловленного насилия**

Харасмент  
Культура насилия

# ЧТО СТОИТ ЗА БАРЬЕРАМИ



# ЧТО СТОИТ ЗА БАРЬЕРАМИ?

1

Гендерная социализация

2

Культурные традиции и  
общественные нормы

3

Патриархатная иерархическая  
организация институций

4

Капиталистическое устройство

# ПРАКТИКА

- 1 Читаем историю
- 2 Выделяем барьеры
- 3 Преодолеваем барьеры:  
что можно сделать, чтобы было иначе?

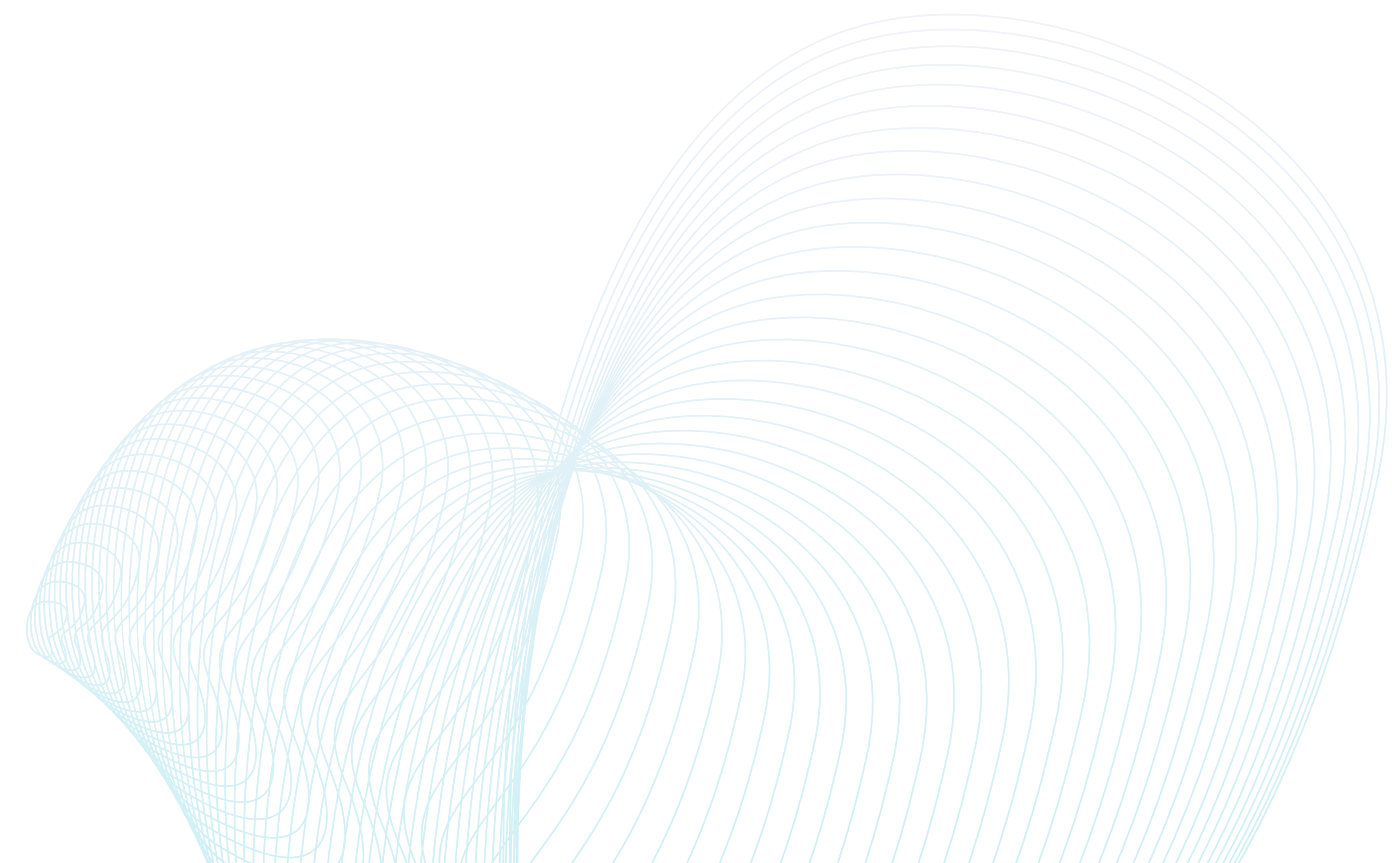


**ЧТО ПОМОГАЕТ НАМ  
ПРЕОДОЛЕВАТЬ БАРЬЕРЫ  
И ПОДДЕРЖИВАТЬ СЕБЯ?**



# ПРАКТИКА

- 1 Обсуждаем с коллегами в группе
- 2 Записываем в общий документ
- 3 Вдохновляемся и используем ;)





# СПАСИБО ЗА РАБОТУ!

